

# Offre de formation

Le développement des compétences :  
un enjeu clé.

à ne pas  
manquer

En Intra et/ou Inter 

de 7 h à 35 h 

**CHEVANCEAUX** 

## Informations

05 46 04 60 53 

[mfr.chevanceaux.services@mfr.asso.fr](mailto:mfr.chevanceaux.services@mfr.asso.fr) 



# LA MFR EN QUELQUES MOTS



## Depuis 1960 :

la Maison Familiale Rurale (MFR) Services de Chevanceaux est une association loi 1901 gérée par un Conseil d'Administration composé de parents d'élèves et de professionnels du service aux personnes. Etablissement sous contrat avec le ministère de l'Agriculture

## Notre but :

Participer à l'animation et le développement du milieu rural, assurer toutes activités de formation des jeunes et adultes, répondre aux besoins du territoire.

## Notre activité :

Orientée vers les métiers du sanitaire et social, nous intervenons dans trois domaines :

- la formation initiale scolaire
- la formation par apprentissage
- la formation professionnelle tout au long de la vie (depuis 1984)

## Notre pédagogie :

pédagogie de l'alternance à visée intégrative, de l'expérience à la compétence.

N° d'activité : 54170034317

Siret : 78128494800028

Certificat Qualiopi

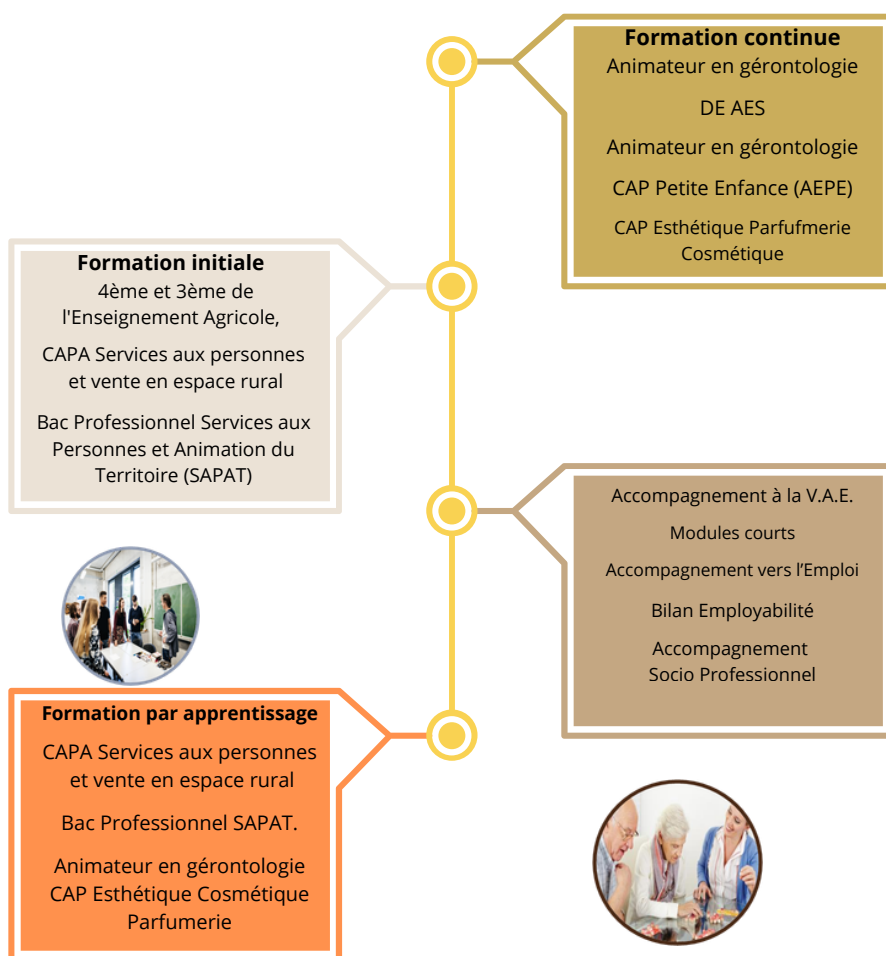
Statut : Association Loi 1901

Représentée par :

Mr VALLET Richard, Président

Mme PAQUEREAU Isabelle,

Directrice



## COMMENT S'INSCRIRE

- Complétez le formulaire d'inscription
- Recevez une confirmation après validation de votre dossier et des modalités de financement.



## RESTAURATION\* SUR PLACE

CUISINE DE COLLECTIVITÉ PENDANT LES PÉRIODES SCOLAIRES

# SOMMAIRE



## COMPRENDRE ET ACCOMPAGNER LE VIEILLISSEMENT

- Le vieillissement normal Fiche 1
- Le vieillissement pathologique Fiche 2
- Les caractéristiques de la dépendance Fiche 3
- Accompagnement des pathologies neurodégénératives Fiche 4
- Accompagnement de fin de vie Fiche 5
- Accompagner la personne à domicile Fiche 6
- Le projet personnalisé Fiche 7



## L'ANIMATION AU SERVICE DU BIEN VIEILLIR

- Les techniques d'animation Fiche 8
- Les activités créatives Fiche 9
- Les activités remue méninges Fiche 10
- Les évènements festifs Fiche 11
- Les activités sensorielles et toucher relationnel Fiche 12



## PILOTER UN PROJET

- Le budget d'animation Fiche 13
- L'appel à projet Fiche 14



## MAIS ENCORE

- Soft skills et gestion des émotions Fiche 15
- L'entretien des locaux Fiche 16



## FORMATIONS QUALIFIANTES

- Animateur en Gérontologie Titre de niveau IV
- DE Accompagnant Educatif et Social
- CAP Accompagnant Educatif Petite Enfance
- CAP Esthétique Cosmétique Parfumerie

Retrouvez les fiches / contenus sur notre site : [www.chevanceauxservices-mfr.fr](http://www.chevanceauxservices-mfr.fr)

**VOUS AVEZ UN BESOIN DE FORMATION PARTICULIER ?  
LA MFR ANALYSE VOTRE DEMANDE, VOS ATTENTES ET  
VOUS PROPOSE UNE SOLUTION SUR MESURE.**

# LE VIEILLISSEMENT NORMAL

14 h



## Contexte de l'action

- Action de formation continue
- Action d'adaptation et de développement de compétences
- Action d'acquisition et de perfectionnement des connaissances

## Public concerné

- Professionnel de la gérontologie
- Animateur
- Soignant
- Aidant

## Prérequis

- Aucun

## Effectif

- Nombre : minimum 8, maximum 15
- Formation accessible à toute personne en situation de handicap
- Référent handicap : Olivier VIATEUR - olivier.viateur@mfr.asso.fr

## Dates, Durée, délais d'accès

- Action de formation sur 2 jours
- 14h (9h/12h30 - 13h30/17h)
- Validation dans les 2 semaines suivant l'inscription

## Coût

- 500 €
- Possibilité de prise en charge par les OPCO

## Contact

MFR Services 05 46 04 60 53



## Objectifs

- Définir le concept de vieillissement normal
- Comprendre les répercussions du vieillissement normal sur l'autonomie, la communication et la vie quotidienne des personnes âgées.
- Adapter sa posture professionnelle et ses pratiques en fonction des capacités résiduelles et des besoins évolutifs.

## Méthodes pédagogiques

- Support de cours théoriques,
- Analyse de situation concrètes, Support vidéo

## Suivi de l'action

- Un émargement est réalisé par 1/2 journée

## Evaluation de l'action

- Questionnement en début de la formation des attendus et contextes professionnels des participants
- Questionnaire de satisfaction fin de formation
- QCM

## Certification délivrée

- Attestation de formation

## Contenu de la formation

### Déroulé du module

- Le vieillissement normal
  - Identifier les principales modifications biologiques, physiologiques, psychiques et sociales liées à l'âge.
- Adapter sa posture et ses pratiques face au vieillissement
  - Accompagnement et communication
  - Valoriser les ressources et compétences des personnes âgées dans un accompagnement bienveillant et respectueux.

## Intervenant

- Formateur professionnel, professionnel du secteur de la gérontologie

[www.chevanceauxservices-mfr.fr](http://www.chevanceauxservices-mfr.fr)

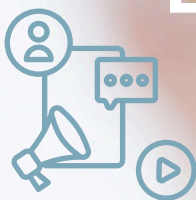


Flashez-moi pour vous inscrire



# LE VIEILLISSEMENT PATHOLOGIQUE

21h



Flashez-moi pour vous inscrire

## Contexte de l'action

- Action de formation continue
- Action d'adaptation et de développement de compétences
- Action d'acquisition et de perfectionnement des connaissances

## Public concerné

- Professionnel de la gérontologie
- Animateur
- Soignant
- Aidant

## Prérequis

- Aucun

## Effectif

- Nombre : minimum 8, maximum 15
- Formation accessible à toute personne en situation de handicap
- Référent handicap : Olivier VIATEUR - olivier.viateur@mfr.asso.fr

## Dates, Durée, délais d'accès

- Action de formation sur 3 jours
- 21 h (9h/12h30 - 13h30/17h)
- Validation dans les 2 semaines suivant l'inscription

## Coût

- 750 €
- Possibilité de prise en charge par les OPCO

## Contact

MFR Services 05 46 04 60 53

## Objectifs

- Identifier les pathologies liées au vieillissement
- Reconnaître les signes et les conséquences des pathologies
- Travailler en équipe pluridisciplinaire et évaluer les pratiques d'animation adaptées
- Adapter ses pratiques professionnelles pour répondre aux besoins spécifiques de ce public

## Méthodes pédagogiques

Support de cours théoriques, Analyse de situation concrètes, Support vidéo.

## Suivi de l'action

Un émargement est réalisé par 1/2 journée

## Evaluation de l'action

- QCM
- Questionnement en début de la formation des attendus et contextes professionnels des participants
- Questionnaire de satisfaction fin de formation

## Certification délivrée

- Attestation de formation

## Contenu de la formation

### Déroulé du module

- Le vieillissement pathologique
  - Les grands types de pathologies liées à l'âge
  - Les pathologies neurodégénératives
  - Les signes et les conséquences des pathologies liées au vieillissement.
- Les déficits sensoriels et moteurs : impacts et adaptation
- Les impacts psychologiques du vieillissement pathologique et des handicaps
- Le rôle de l'équipe pluridisciplinaire dans la prise en charge des personnes âgées

## Intervenant

- Formateur professionnel, professionnel du secteur de la gérontologie

[www.chevanceauxservices-mfr.fr](http://www.chevanceauxservices-mfr.fr)



# LES CARACTÉRISTIQUES DE LA DÉPENDANCE

14 h

## Contexte de l'action

- Action de formation continue
- Action d'adaptation et de développement de compétences
- Action d'acquisition et de perfectionnement des connaissances

## Public concerné

- Professionnel de la gérontologie
- Animateur
- Soignant
- Aidant

## Prérequis

- Aucun

## Effectif

- Nombre : minimum 8, maximum 15
- Formation accessible à toute personne en situation de handicap
- Référent handicap : Olivier VIATEUR - olivier.viateur@mfr.asso.fr

## Dates, Durée, délais d'accès

- Action de formation sur 2 jours
- 14h (9h/12h30 - 13h30/17h)
- Validation dans les 2 semaines suivant l'inscription

## Coût

- 500 €
- Possibilité de prise en charge par les OPCO

## Contact

MFR Services 05 46 04 60 53



## Objectifs

- Définir les différentes formes de dépendance
- Comprendre les répercussions de la dépendance
- Repérer et évaluer les signes de perte d'autonomie
- Adapter sa posture et l'accompagnement



Flashez-moi pour vous inscrire

## Méthodes pédagogiques

- Support de cours théoriques,
- Analyse de situation concrètes, Support vidéo.



## Suivi de l'action

- Un émargement est réalisé par 1/2 journée

## Evaluation de l'action

- QCM
- Questionnement en début de la formation des attendus et contextes professionnels des participants
- Questionnaire de satisfaction fin de formation

## Certification délivrée

- Attestation de formation

## Contenu de la formation

### Déroulé du module

- Perte d'autonomie et dépendance
  - Les différentes formes de dépendance et leurs causes.
  - Les répercussions de la dépendance sur la personne et son entourage
- Adapter sa posture et ses pratiques face au vieillissement
  - Les outils d'évaluation et de suivi de la dépendance
  - Accompagnement et posture professionnelle

## Intervenant

- Formateur professionnel, professionnel du secteur de la gérontologie

[www.chevanceauxservices-mfr.fr](http://www.chevanceauxservices-mfr.fr)

# ACCOMPAGNEMENT DES PATHOLOGIES NEURODEGENERATIVES

21h

## Contexte de l'action

- Action de formation continue
- Action d'adaptation et de développement de compétences
- Action d'acquisition et de perfectionnement des connaissances

## Public concerné

- Professionnel de la gérontologie
- Animateur
- Soignant
- Aidant

## Prérequis

- Aucun

## Effectif

- Nombre : minimum 8, maximum 15
- Formation accessible à toute personne en situation de handicap
- Référent handicap : Olivier VIATEUR - olivier.viateur@mfr.asso.fr

## Dates, Durée, délais d'accès

- Action de formation sur 3 jours
- 21 h (9h/12h30 - 13h30/17h)
- Validation dans les 2 semaines suivant l'inscription

## Coût

- 750 €
- Possibilité de prise en charge par les OPCO

## Contact

MFR Services 05 46 04 60 53



## Objectifs

- Identifier et comprendre l'évolution de ces pathologies
- Repérer les signes d'alerte et les besoins spécifiques
- Adapter sa communication, sa posture et ses pratiques
- Proposer un accompagnement individualisé

## Méthodes pédagogiques

Support de cours théoriques,  
Analyse de situation concrètes, Support vidéo.

## Suivi de l'action

Un émargement est réalisé par 1/2 journée

## Evaluation de l'action

- QCM
- Questionnement en début de la formation des attendus et contextes professionnels des participants
- Questionnaire de satisfaction fin de formation

## Certification délivrée

- Attestation de formation

## Contenu de la formation

- Les pathologies neurodégénératives
  - Identifier les principales pathologies neurodégénératives
  - Comprendre les processus physiopathologiques
  - Repérer les signes cliniques et leurs conséquences
- Adapter sa posture et sa communication
  - Comprendre les réactions des personnes atteintes
  - Ajuster sa communication et ses attitudes
  - Favoriser la sécurité, le lien et l'apaisement
- Construire un accompagnement individualisé et stimulant
  - Élaborer un accompagnement adapté en lien avec le projet de vie
  - Travailler en partenariat avec les familles et l'équipe

## Intervenant

- Formateur professionnel, professionnel du secteur de la gérontologie

[www.chevanceauxservices-mfr.fr](http://www.chevanceauxservices-mfr.fr)



Flashez-moi pour  
vous inscrire



# ACCOMPAGNEMENT DE LA FIN DE VIE

14 h



## Contexte de l'action

- Action de formation continue
- Action d'adaptation et de développement de compétences
- Action d'acquisition et de perfectionnement des connaissances

## Public concerné

- Professionnel de la gérontologie
- Animateur
- Soignant
- Aidant

## Prérequis

- Aucun

## Effectif

- Nombre : minimum 8, maximum 15
- Formation accessible à toute personne en situation de handicap
- Référent handicap : Olivier VIATEUR - olivier.viateur@mfr.asso.fr

## Dates, Durée, délais d'accès

- Action de formation sur 2 jours
- 14h (9h/12h30 - 13h30/17h)
- Validation dans les 2 semaines suivant l'inscription

## Coût

- 500 €
- Possibilité de prise en charge par les OPCO

## Contact

MFR Services 05 46 04 60 53

## Objectifs

- Identifier les notions de fin de vie et de soins palliatifs
- Se positionner dans l'accompagnement et soutien émotionnel
- Travailler en équipe pluridisciplinaire
- Connaître les rituels liés à la fin de vie
- Proposer des projets d'activités symboliques et apaisantes

## Méthodes pédagogiques

support de cours théoriques, Analyse de situation concrètes, Support vidéo.

## Suivi de l'action

Un émargement est réalisé par 1/2 journée

## Evaluation de l'action

- QCM
- Questionnement en début de la formation des attendus et contextes professionnels des participants
- Questionnaire de satisfaction fin de formation

## Certification délivrée

- Attestation de formation



Flashez-moi pour vous inscrire



## Contenu de la formation

- Introduction à la fin de vie et aux soins palliatifs
  - Définition de la fin de vie et des soins palliatifs
  - Cadre législatif et éthique de la fin de vie et des soins palliatifs en France
- Les besoins physiques, psychologiques et spirituels des personnes âgées en fin de vie.
  - Le rôle des équipes soignantes : infirmières, médecins, psychologues, accompagnateurs spirituels
- Identifier les rituels et pratiques symboliques associés à la mort
- Le rôle de l'animateur face à la mort
- Concevoir et proposer des activités adaptées à la situation de fin de vie

## Intervenant

- Formateur professionnel, professionnel du secteur de la gérontologie

[www.chevanceauxservices-mfr.fr](http://www.chevanceauxservices-mfr.fr)



# ACCOMPAGNER LA PERSONNE À DOMICILE

7h



## Contexte de l'action

- Action de formation continue
- Action d'adaptation et de développement de compétences
- Action d'acquisition et de perfectionnement des connaissances

## Public concerné

- Professionnel de la gérontologie
- Animateur
- Soignant
- Aidant

## Prérequis

- Aucun

## Effectif

- Nombre : minimum 8, maximum 15
- Formation accessible aux personnes en situation de handicap
- Référent handicap : Olivier VIATEUR - olivier.viateur@mfr.asso.fr

## Dates, Durée, délais d'accès

- Action de formation sur 1 jour
- 7 h (9h/12h30 - 13h30/17h)
- Validation dans les 2 semaines suivant l'inscription

## Coût

- 250 €
- Possibilité de prise en charge par les OPCO

## Contact

MFR Services 05 46 04 60 53



## Objectifs

- Comprendre les spécificités et les enjeux de l'accompagnement à domicile
- Identifier les besoins de la personne accompagnée dans son environnement
- Clarifier son rôle, ses limites
- Adapter la posture professionnelle

## Méthodes pédagogiques

- Support de cours théoriques,
- Mises en pratique, Support vidéo.

## Suivi de l'action

- Un émargement est réalisé par 1/2 journée

## Evaluation de l'action

- QCM
- Questionnement en début de la formation des attendus et contextes professionnels des participants
- Questionnaire de satisfaction fin de formation

## Certification délivrée

- Attestation de formation

## Contenu de la formation

### Déroulé du module

- Maintien de l'autonomie et du lien social
- Respect du projet de vie et des droits de la personne
- Rôles et accompagnement à domicile
- Organisation des tâches et de l'accompagnement
- Lien avec les proches et les partenaires professionnels

### Intervenant

- Formateur professionnel, professionnel du secteur de la gérontologie



Flashez-moi pour vous inscrire



[www.chevanceauxservices-mfr.fr](http://www.chevanceauxservices-mfr.fr)

# LE PROJET PERSONNALISÉ

7h



## Contexte de l'action

- Action de formation continue
- Action d'adaptation et de développement de compétences
- Action d'acquisition et de perfectionnement des connaissances

## Public concerné

- Professionnel de la gérontologie
- Animateur
- Soignant

## Prérequis

- Aucun

## Effectif

- Nombre : minimum 8, maximum 15
- Formation accessible aux personnes en situation de handicap
- Référent handicap : Olivier VIATEUR - olivier.viateur@mfr.asso.fr

## Dates, Durée, délais d'accès

- Action de formation sur 1 jour
- 7 h (9h/12h30 - 13h30/17h)
- validation dans les 2 semaines suivant l'inscription

## Coût

- 250 €
- Possibilité de prise en charge par les OPCO

## Contact

MFR Services 05 46 04 60 53

## Objectifs

- Comprendre les enjeux du projet personnalisé
- Identifier les différents acteurs
- Ajuster et évaluer la mise en place du projet personnalisé
- Assurer le suivi et la traçabilité

## Méthodes pédagogiques

- support de cours théoriques,
- Mises en pratique, Support vidéo.

## Suivi de l'action

- Un émargement est réalisé par 1/2 journée

## Evaluation de l'action

- QCM
- Questionnement en début de la formation des attendus et contextes professionnels des participants
- Questionnaire de satisfaction fin de formation

## Certification délivrée

- Attestation de formation

## Contenu de la formation

### Déroulé du module

- Présentation du cadre réglementaire et de la logique du projet personnalisé en institution (loi 2002-2, bientraitance, droits des usagers)
- Identifier les étapes réglementaires et éthiques de la mise en œuvre du projet personnalisé
- Les partenaires et outils la co-construction et la mise en œuvre du projet

### Intervenant

- Formateur professionnel, professionnel du secteur de la gérontologie

[www.chevanceauxservices-mfr.fr](http://www.chevanceauxservices-mfr.fr)



Flashez-moi pour vous inscrire



# TECHNIQUES D'ANIMATION

21h

## Contexte de l'action

- Action de formation continue
- Action d'adaptation et de développement de compétences
- Action d'acquisition et de perfectionnement des connaissances

## Public concerné

- Professionnel de la gérontologie
- Animateur
- Soignant
- Aidant

## Prérequis

- Aucun

## Effectif

- Nombre : minimum 8, maximum 15
- Formation accessible à toute personne en situation de handicap
- Référent handicap : Olivier VIATEUR - olivier.viateur@mfr.asso.fr

## Dates, Durée, délais d'accès

- Action de formation sur 3 jours
- 21 h (9h/12h30 - 13h30/17h)
- Validation dans les 2 semaines suivant l'inscription

## Coût

- 750 €
- Possibilité de prise en charge par les OPCO

## Contact

MFR Services 05 46 04 60 53



## Objectifs

- Identifier les besoins du public en matière d'animation.
- Mobiliser des techniques d'animation adaptées au personnes
- Concevoir, animer et évaluer des activités collectives ou individuelles,
- Adapter sa posture professionnelle
- S'inscrire dans une dynamique institutionnelle

## Méthodes pédagogiques

- support de cours théoriques,
- Mises en pratique, Support vidéo.

## Suivi de l'action

- Un émargement est réalisé par 1/2 journée

## Evaluation de l'action

- QCM
- Questionnement en début de la formation des attendus et contextes professionnels des participants
- Questionnaire de satisfaction fin de formation

## Certification délivrée

- Attestation de formation

## Contenu de la formation

### Déroulé du module

- Le rôle de l'animation : enjeux et spécificités du public
- Les différentes techniques d'animation
- Conception, expérimentation et évaluation d'une animation
- Posture et accompagnement de la dynamique d'animation
- Programmation et communication des activités

### Intervenant

- Formateur professionnel, professionnel du secteur de la gérontologie

[www.chevanceauxservices-mfr.fr](http://www.chevanceauxservices-mfr.fr)



Flashez-moi pour vous inscrire



# ACTIVITÉS CRÉATIVES



7h

## Contexte de l'action

- Action de formation continue
- Action d'adaptation et de développement de compétences
- Action d'acquisition et de perfectionnement des connaissances

## Public concerné

- Professionnel de la gérontologie
- Animateur
- Soignant
- Aidant

## Prérequis

- Aucun

## Effectif

- Nombre : minimum 8, maximum 15
- Formation accessible à toute personne en situation de handicap
- Référent handicap : Olivier VIATEUR - olivier.viateur@mfr.asso.fr

## Dates, Durée, délais d'accès

- Action de formation sur 3 jours
- 21 h (9h/12h30 - 13h30/17h)
- Validation dans les 2 semaines suivant l'inscription

## Coût

- 250 €
- Possibilité de prise en charge par les OPCO

## Contact

MFR Services 05 46 04 60 53



## Objectifs

- Concevoir des projets d'activités créatives adaptés au public
- Utiliser des techniques de création manuelle avec des matériaux simples
- Mettre en œuvre des techniques spécifiques

## Méthodes pédagogiques

Support de cours théoriques, Mises en pratique, Support vidéo.

## Suivi de l'action

Un émargement est réalisé par 1/2 journée

## Evaluation de l'action

- QCM
- Questionnement en début de la formation sur les attendus et contextes professionnels des participants
- Questionnaire de satisfaction fin de formation

## Certification délivrée

- Attestation de formation

## Contenu de la formation

### Déroulé du module

- La création comme nouvelle relation à soi et aux autres, importance d'avoir une finalité et du sens pour chaque personne
- Développer son potentiel créatif
  - Notion de beau, plaisir...
  - Notion de peurs et représentations
  - Notion de capacité
- Les possibilités d'adaptation nécessaires suivant les freins ou les handicaps

## Intervenant

- Formateur professionnel, professionnel du secteur de la gérontologie

[www.chevanceauxservices-mfr.fr](http://www.chevanceauxservices-mfr.fr)



Flashez-moi pour vous inscrire



# LES ACTIVITES REMUE-MENINGES

14 h

## Contexte de l'action

- Action de formation continue
- Action d'adaptation et de développement de compétences
- Action d'acquisition et de perfectionnement des connaissances

## Public concerné

- Professionnel de la gérontologie
- Animateur
- Soignant
- Aidant

## Prérequis

- Aucun

## Effectif

- Nombre : minimum 8, maximum 15
- Formation accessible aux personnes en situation de handicap
- Référent handicap : Olivier VIATEUR - olivier.viateur@mfr.asso.fr

## Dates, Durée, délais d'accès

- Action de formation sur 2 jours
- 14 h (9h/12h30 - 13h30/17h)
- Validation dans les 2 semaines suivant l'inscription

## Coût

- 500 €
- Possibilité de prise en charge par les OPCO

## Contact

MFR Services 05 46 04 60 53

## Objectifs

- Identifier les mécanismes de mémorisation et les difficultés liés au vieillissement
- Proposer des activités afin de stimuler les capacités cognitives
- Analyser l'activité de stimulation cognitive au regard de la participation

## Méthodes pédagogiques

Support de cours théoriques, Mises en pratique, Support vidéo.

## Suivi de l'action

Un émargement est réalisé par 1/2 journée

## Evaluation de l'action

- QCM
- Questionnement en début de la formation des attendus et contextes professionnels des participants
- Questionnaire de satisfaction fin de formation

## Certification délivrée

- Attestation de formation

## Contenu de la formation

## Déroulé du module

- Les fonctions cognitives
  - La mémoire face au vieillissement normal et pathologique
- Les spécificités des activités cognitives
  - Les étapes de déroulement de l'activité
  - Les différents jeux et supports
- Les techniques adaptées en lien avec le public
  - L'approche Montessori adaptée aux personnes âgées
  - Les supports de suivi et d'évaluation de l'activité
- La posture de l'animateur dans l'accompagnement et l'animation de activités de stimulation cognitive

## Intervenant

- Formateur professionnel, professionnel du secteur de la gérontologie

[www.chevanceauxservices-mfr.fr](http://www.chevanceauxservices-mfr.fr)



Flashez-moi pour  
vous inscrire



# LES ÉVÉNEMENTS FESTIFS

7h

## Contexte de l'action

- Action de formation continue
- Action d'apapotation et de développement de compétences
- Action d'acquisition et de perfectionnement des connaissances

## Public concerné

- Professionnel de la gérontologie
- Animateur
- Soignant

## Prérequis

- Aucun

## Effectif

- Nombre : minimum 8, maximum 15
- Formation accessible aux personnes en situation de handicap
- Référent handicap : Olivier VIATEUR - olivier.viateur@mfr.asso.fr

## Dates, Durée, délais d'accès

- Action de formation sur 1 jour
- 7 h (9h/12h30 - 13h30/17h)
- validation dans les 2 semaines suivant l'inscription

## Coût

- 250 €
- Possibilité de prise en charge par les OPCO

## Contact

MFR Services 05 46 04 60 53



## Objectifs

- Repérer les besoins particuliers des personnes âgées lors des événements festifs
- Proposer et organiser des temps forts festifs
- Coordonner les projets festifs en équipe pluridisciplinaire

## Méthodes pédagogiques

Support de cours théoriques, Mises en pratique, Support vidéo.

## Suivi de l'action

Un émargement est réalisé par 1/2 journée

## Evaluation de l'action

- QCM
- Questionnement en début de la formation des attendus et contextes professionnels des participants
- Questionnaire de satisfaction fin de formation

## Certification délivrée

- Attestation de formation

## Contenu de la formation

### Déroulé du module

- Les besoins psycho-sociaux et enjeux des événements festifs auprès des personnes âgées
- Les enjeux liés au vieillissement et ses implications sur les choix d'animations et temps forts.
- La planification et l'organisation des projets et événements festifs en fonction des besoins et du contexte institutionnel.

## Intervenant

- Formateur professionnel, professionnel du secteur de la gérontologie

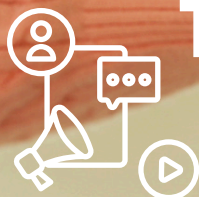
[www.chevanceauxservices-mfr.fr](http://www.chevanceauxservices-mfr.fr)



Flashez-moi pour vous inscrire



# ACTIVITES SENSORIELLES ET TOUCHER RELATIONNEL



21h

## Contexte de l'action

- Action de formation continue
- Action d'adaptation et de développement de compétences
- Action d'acquisition et de perfectionnement des connaissances

## Public concerné

- Professionnel de la gérontologie
- Animateur
- Soignant
- Aidant

## Prérequis

- Aucun

## Effectif

- Nombre : minimum 8, maximum 15
- Formation accessible à toute personne en situation de handicap
- Référent handicap : Olivier VIATEUR - olivier.viateur@mfr.asso.fr

## Dates, Durée, délais d'accès

- Action de formation sur 3 jours
- 21 h (9h/12h30 - 13h30/17h)
- Validation dans les 2 semaines suivant l'inscription

## Coût

- 750 €
- Possibilité de prise en charge par les OPCO

## Contact

MFR Services 05 46 04 60 53



## Objectifs

- Identifier les enjeux de la stimulation sensorielle auprès du public âgé
- Mobiliser des techniques de stimulation sensorielle
- Construire et animer des séances sensorielles
- Adopter une posture bienveillante et sécurisante
- Intégrer la stimulation sensorielle dans le projet d'animation ou le projet personnalisé

## Méthodes pédagogiques

- support de cours théoriques,
- Mises en pratique, Support vidéo.

## Suivi de l'action

- Un émargement est réalisé par 1/2 journée

## Evaluation de l'action

- QCM
- Questionnement en début de la formation des attendus et contextes professionnels des participants
- Questionnaire de satisfaction fin de formation

## Certification délivrée

- Attestation de formation

## Contenu de la formation

### Déroulé du module

- Les enjeux, bases théoriques et approche sensorielle du vieillissement
- Les activités de stimulation sensorielle
- Les approches du toucher relationnel
- Conception, animation et intégration dans le projet d'accompagnement
- Expérimentations sensorielles et posture professionnelle

## Intervenant

- Formateur professionnel, professionnel du secteur de la gérontologie

[www.chevanceauxservices-mfr.fr](http://www.chevanceauxservices-mfr.fr)



Flashez-moi pour vous inscrire



# LE BUDGET ANIMATION

7h

## Contexte de l'action

- Action de formation continue
- Action d'adaptation et de développement de compétences
- Action d'acquisition et de perfectionnement des connaissances

## Public concerné

- Professionnel de la gérontologie
- animateur
- Soignant

## Prérequis

- Aucun

## Effectif

- Nombre : minimum 8, maximum 15
- Formation accessible à toute personne en situation de handicap
- Référent handicap : Olivier VIATEUR - olivier.viateur@mfr.asso.fr

## Dates, Durée, délais d'accès

- Action de formation sur 1 jour
- 7 h (9h/12h30 - 13h30/17h)
- Validation dans les 2 semaines suivant l'inscription

## Coût

- 250 €
- Possibilité de prise en charge par les OPCO

## Contact

MFR Services 05 46 04 60 53

## Objectifs

- Identifier les besoins de la gestion du budget animation
- Mettre en œuvre le budget global
- Structurer la ventilation des postes de dépenses et recettes autour des projets
- Evaluer le budget

## Méthodes pédagogiques

Support de cours théoriques, Mises en pratique, Support vidéo.

## Suivi de l'action

Un émargement est réalisé par 1/2 journée

## Evaluation de l'action

- QCM
- Questionnement en début de la formation du les attendus et contextes professionnels des participants
- Questionnaire de satisfaction fin de formation

## Certification délivrée

- Attestation de formation

## Contenu de la formation

### Déroulé du module

- Le budget d'animation dans le contexte de l'animation en gérontologie
- Les éléments constitutifs d'un budget (recettes, dépenses, imprévus)
- Les différents types de coûts : fixes, variables, directs et indirects
- Le budget prévisionnel et le budget en lien avec le bilan d'activité

### Intervenant

- Formateur professionnel, professionnel du secteur de la gérontologie



Flashez-moi pour vous inscrire



[www.chevanceauxservices-mfr.fr](http://www.chevanceauxservices-mfr.fr)

# APPEL A PROJET



14 h

## Contexte de l'action

- Action de formation continue
- Action d'adaptation et de développement de compétences
- Action d'acquisition et de perfectionnement des connaissances

## Public concerné

- Professionnel de la gérontologie
- Animateur
- Soignant

## Prérequis

- Aucun

## Effectif

- Nombre : minimum 8, maximum 15
- Formation accessible aux personnes en situation de handicap
- Référent handicap : Olivier VIATEUR - olivier.viateuf@mfr.asso.fr

## Dates, Durée, délais d'accès

- Action de formation sur 2 jours
- 14h (9h/12h30 - 13h30/17h)
- Validation dans les 2 semaines suivant l'inscription

## Coût

- 500 €
- Possibilité de prise en charge par les OPCO

## Contact

MFR Services 05 46 04 60 53

**MFR**  
CULTIVONS LES RÉUSSITES  
**CHEVANCEAUX**  
SERVICES

## Objectifs

- Identifier et sélectionner les appels à projets et subventions pertinents.
- Mettre en œuvre une veille stratégique sur les opportunités de financement.
- Structurer un dossier de demande de subvention attractif et efficace.

## Méthodes pédagogiques

Support de cours théoriques, travail sous-groupe  
Analyse de cas concrets, supports ressources.

## Suivi de l'action

Un émargement est réalisé par 1/2 journée

## Evaluation de l'action

- Test de positionnement en début et fin de formation
- Questionnement en début de la formation des attendus et contextes professionnels des participants
- QCM en fin de formation

## Certification délivrée

- Attestation de formation

## Contenu de la formation

### Déroulé du module

- Les opportunités de financement
- Le paysage des subventions et financements
- Structurer une veille stratégique
- Analyser et choisir les appels à projets pertinents
- Elaborer un dossier de demande de subvention

### Intervenant

- Formateur professionnel, professionnel du secteur de la gérontologie

[www.chevanceauxservices-mfr.fr](http://www.chevanceauxservices-mfr.fr)



Flashez-moi pour vous inscrire



# SOFT SKILLS & GESTION DES ÉMOTIONS DANS LA RELATION PROFESSIONNELLE

14 h

## Contexte de l'action

- Action de formation continue
- Action d'adaptation et de développement de compétences
- Action d'acquisition et de perfectionnement des connaissances

## Public concerné

- Professionnel de la gérontologie
- Animateur
- Soignant
- Aidant

## Prérequis

- Aucun

## Effectif

- Nombre : minimum 8, maximum 15
- Formation accessible à toute personne en situation de handicap
- Référent handicap : Olivier VIATEUR - olivier.viateur@mfr.asso.fr

## Dates, Durée, délais d'accès

- Action de formation sur 2 jours
- 14h (9h/12h30 - 13h30/17h)
- Validation dans les 2 semaines suivant l'inscription

## Coût

- 500 €
- Possibilité de prise en charge par les OPCO

## Contact

MFR Services 05 46 04 60 53



## Objectifs

- Identifier ses ressources ses compétences transversales et relationnelles
- Comprendre les mécanismes émotionnels dans les situations professionnelles
- Développer des capacités de régulation émotionnelle, d'écoute et d'adaptation

## Méthodes pédagogiques

- Support de cours théoriques,
- Analyse de situation concrètes, Support vidéo.

## Suivi de l'action

- Un émargement est réalisé par 1/2 journée

## Evaluation de l'action

- QCM
- Questionnement en début de la formation du les attendus et contextes professionnels des participants
- Questionnaire de satisfaction fin de formation

## Certification délivrée

- Attestation de formation

## Contenu de la formation

## Déroulé du module

- Se connaître pour mieux interagir
  - Soft skills : quelles sont-elles ? Quels enjeux dans mon métier ?
  - Comprendre ses émotions : signaux, déclencheurs, expression
- Agir avec assertivité et coopération
  - Posture assertive : s'exprimer clairement sans agressivité
  - Gérer les conflits, tensions relationnelles, situations complexes

## Intervenant

- Formateur professionnel, professionnel du secteur de la gérontologie

[www.chevanceauxservices-mfr.fr](http://www.chevanceauxservices-mfr.fr)



Flashez-moi pour vous inscrire



# ENTRETIEN DES LOCAUX



14 h

## Contexte de l'action

- Action de formation continue
- Action d'adaptation et de développement de compétences
- Action d'acquisition et de perfectionnement des connaissances

## Public concerné

- Toute personne occupant un poste de missions d'entretien des locaux.

## Prérequis

- Aucun

## Effectif

- Nombre : minimum 8, maximum 15
- Formation accessible aux personnes en situation de handicap
- Référent handicap : Olivier VIATEUR - olivier.viateur@mfr.asso.fr

## Dates, Durée, délais d'accès

- Action de formation sur 2 jours
- 14h (9h/12h30 - 13h30/17h)

## Coût

- 500 €
- Possibilité de prise en charge par les OPCO

## Contact

MFR Services 05 46 04 60 53

## Objectifs

- Développer ou renforcer les compétences professionnelles techniques des agents assurant le nettoyage et l'entretien des locaux de collectivité et des bureaux
- Appliquer les règles et protocoles d'hygiène, santé et sécurité
- Savoir rendre compte, place de la communication

## Méthodes pédagogiques

Support de cours théoriques, Mises en pratique, Support vidéo.

## Suivi de l'action

Un émargement est réalisé par 1/2 journée

## Evaluation de l'action

- Test de positionnement en début et fin de formation
- Questionnement en début de la formation des attendus et contextes professionnels des participants
- QCM en fin de formation

## Certification délivrée

- Attestation de formation

## Contenu de la formation

### Déroulé du module

- Introduction à l'entretien des locaux
- Techniques de nettoyage
- Produits et équipements
- Sécurité et gestion des déchets
- Planification et organisation des tâches
- Bonnes pratiques et contrôle de la qualité

### Intervenant

- Formateur professionnel



Flashez-moi pour  
vous inscrire





[www.chevanceauxservices-mfr.fr](http://www.chevanceauxservices-mfr.fr)